

Witamy,



Miracle A5



Miracle A5

Elektroniczna maszyna do dorabiania kluczy samochodowych :

- Jednostronnych
- Dwustronnych
- Laserowych



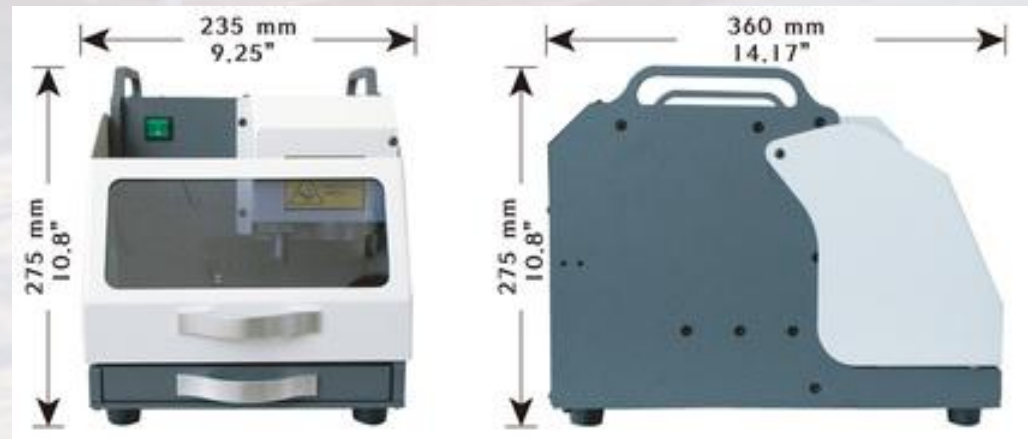
Cechy i funkcje

- Uniwersalny regulowany zacisk szczęk, który posiada 3 pozycje
- Umożliwia zamocowanie 95 % typów kluczy samochodowych



Cechy i funkcje

- Uniwersalny pilot oraz frez
- Jeden frez i jeden pilot do wszystkich typów kluczy samochodowych
- Podświetlanie LED
- Przyjazne użytkowanie
- Kompaktowe wymiary



Cechy i funkcje

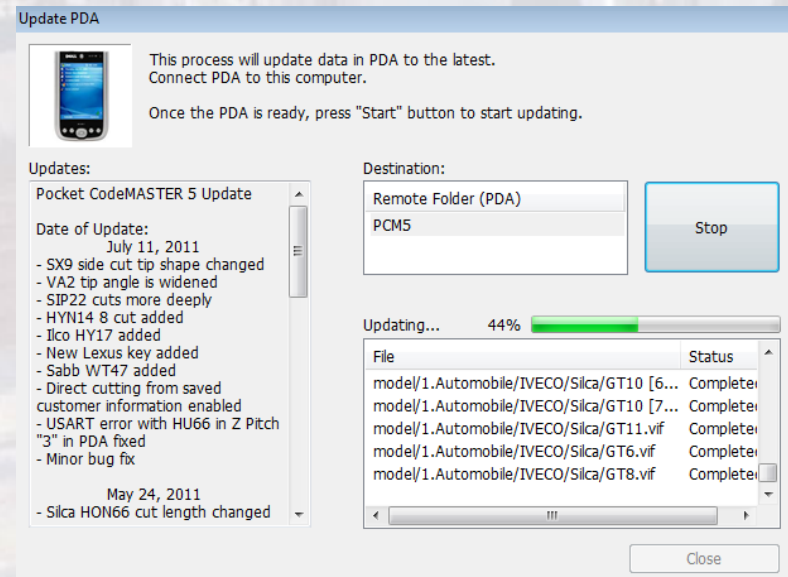
- Pełne oprogramowanie – kompletna baza kluczy (samochody i motocykle 2011r.)
- Wyszukiwarka kluczy wg nazwy producenta lub symbolu (SILCA, JMA, KEYLINE, ORION)
- Łatwe uaktualnienia maszyny poprzez kartę pamięci SD



Łatwe aktualizacje



- W pełni darmowe aktualizacje
- Wszystko odbywa się automatycznie, po wsześniejszym włączeniu programu



Cechy i funkcje

- Wiele sposobów obsługi maszyny
 - Stand – alone
 - PDA
 - Laptop/PC
 - Smart Phone



Tryby pracy

Stand – Alone



- Możliwość dekodowania i kopiowania kluczy
- Możliwość kalibracji szczęki, freza

Tryby pracy

PDA, laptop, PC

- Możliwość dekodowania i kopiowania kluczy
- Rozbudowana możliwość kalibracji szczęki i freza
- Możliwość tworzenia własnych kart!
- Możliwość archiwizacji kluczy!



Możliwości PDA

- Możliwość wgrania GPS
- Wgrany Pocket Microsoft
- Wgrany Kalkulator
- Możliwość zapisywania kontaktów
- Możliwość robienia notatek
- Możliwość wgrania filmów, mp3
- Możliwość wgrania zdjęć
- Dyktofan
- Kalendarz



W pełni mobilna maszyna

- Możliwość zabrania maszyny na miejsce awarii
- Małe gabaryty sprawiają, że pomieści się ona w naprawdę małym bagażniku.
- Możliwość podpięcia do gniazda zapalniczki
- Możliwość pracy maszyny z akumulatora
- Stabilna
- Waga 22 kg



Bardzo łatwa obsługa programu

The screenshot displays the CodeMASTER 5 software interface. On the left is a tree view of car brands and models, with 'HU66' selected under 'Silca'. The main area shows a diagram of a key with 8 positions, each marked with a red 'X'. The title 'HU66' is displayed in red. The bottom right contains a control panel with buttons for 'Code Adjustment', 'Preview', 'Save', 'Start Key Cutting', 'Decode', 'Reset', and a numeric keypad. A status bar at the bottom shows copyright information for 2005-2011 REDT.

CodeMASTER 5

Option Help

Show All Search

Matching Keys

- NISSAN
- OPEL
- PEUGEOT
- PIAGGIO
- PORSCHE
- PROTON
- RENAULT
- ROVER
- SAAB
- SCANIA
- SEAT
- SKODA
- SSANGYONG
- SUBARU
- SUZUKI
- Test
- TOYOTA
- VAUXHALL
- VOLKSWAGEN
- Ilco
- JMA
- KeyLine
- Silca
 - HU49 - 1 22 3 4 55 66 7
 - HU49 - 1 22 3 44 5 66 7
 - HU66**
 - Type: Laser(Inside Sgl)
 - Spaces: 8
 - Align: Shoulder
 - Depths: 4
 - HU72
 - HU75
 - KI17
 - NE19
 - VO6 [5]

HU66

1 2 3 4 5 6 7 8

X X X X X X X X

miracle
AUTOMATED

[Silca] -> HU66

Note

Save to SD Memory

Code Adjustment

Preview

Save

Start Key Cutting

Decode

Reset

Copyright (c) 2005-2011 REDT.
All rights reserved.
<http://www.miraclekey.com>

Pakiet urządzenia

Frez (2 mm) do kluczy laserowych oraz zwykłych

Pilot

PDA do bezprzewodowej komunikacji z maszyną

Zasilacz samochodowy

Karta pamięci

Instrukcja obsługi w języku polskim



Prześciówka SD do USB

Oprogramowanie CD

Zestaw narzędzi

Możliwość leasingu !



Leasing operacyjny maszyny MIRICLE A5 ¹

- wartość maszyny 16 900 PLN netto
- wpłata własna i wartość końcowa na poziomie 20%
- okres leasingu 36 miesięcy
- rata leasingu 348,11 PLN netto
- koszt leasingu 114,15%

Wymagane dokumenty:

- dokumenty rejestrowe firmy
- PIT za ubiegły rok
- dokumenty finansowe: księga przychodów
i rozchodów – księga ewidencji przychodów – karta
podatkowa

¹ Przedstawione wyliczenia mają jedynie charakter informacyjny.

